

Uniwersytecki Dziecięcy Szpital Kliniczny Białymstoku ,ul. J. Waszyngtona  
17,15-274 Białystok uprzejmie informuje iż poniżej wyjaśnia zapytanie ofertowe na  
konserwację systemów ppoz:

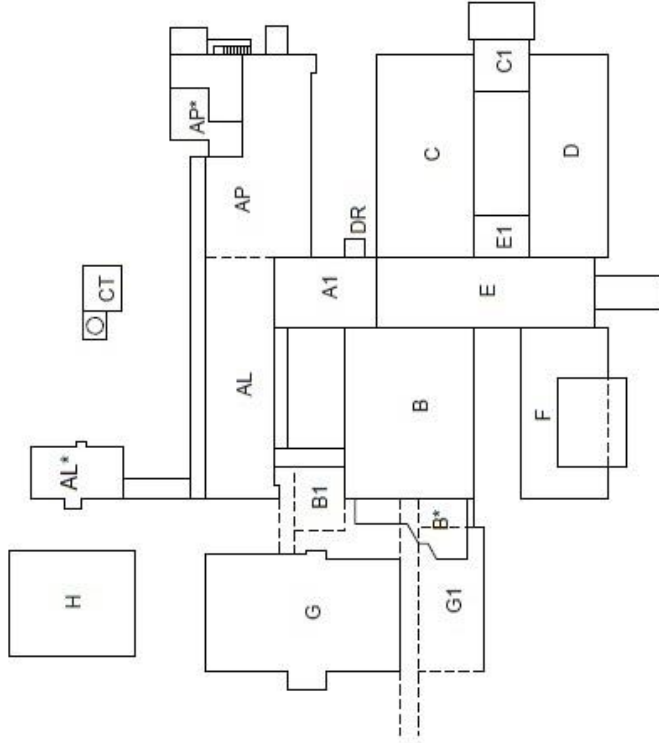
1. Zamawiający zrezygnował z posiadania przez Wykonawcę dokumentów zakresie systemu SATEL INTEGRA,
2. Zamawiający usuwa oczywistą omyłkę pisarską , wymagane jest 24 miesięcy na całą konserwację
3. Zamawiający informuje iż pod pojęciem "drobne awarie" wymagane jest wykonanie wszystkich awarii związanych z przedmiotem zamówienia - Zamawiający płaci jedynie za materiały użyte do naprawy tych drobnych usterek które kosztują powyżej 5000zł ( słownie pięć tysięcy złotych ) za każdy element , wówczas każdorazowo należy wykonać do akceptacji kosztorys ofertowy uwzględniając stawkę roboczogodziny podana z umowy. Zamawiający może udzielić zamówienia innemu Wykonawcy jeżeli przedstawiony kosztorys ofertowy jest przeszacowany
3. Zamawiający wymaga by Wykonawca raz do roku przeprowadzał próbne ewakuacje - ćwiczenia z ewakuacji dla pracowników szpitala czyli praktycznego sprawdzenia organizacji i warunków ewakuacji (zajęcia praktyczne i teoretyczne ze sprawdzeniem w danym momencie systemów ppoz. ich prawidłowego zadziałania , po zakończeniu przedstawić protokół z przeprowadzonych ćwiczeń - Prowadzący takie ćwiczenia musi posiadać odpowiednie aktualne uprawnienia - inspektora ochrony przeciwpożarowej albo specjalistę ochrony przeciwpożarowej lub osobę czynną zawodowo z wykształceniem pożarniczym ( po SGSP)

Kierownik Działu Technicznego

Ireneusz Dębowski

Psychiatria

2 x 400 m<sup>3</sup>  
J



- AL, AP, AP\* - Bloki łóżkowe  
 AL\* - Blok Dziennych Pobytów  
 A1 - Blok komunikacyjny, Kierownictwa Klinik  
 B - Blok operacyjny, Centralna Izba Przyjęć, Centralna Sterylizatornia  
 B1 - Blok komunikacyjno - techniczny  
 B\* - Podjazd karetek  
 C - Zakład Radiologii, Zakład Rehabilitacji  
 C1 - Blok komunikacyjny, wejście  
 D - Psychodnie  
 E - Blok komunikacyjno - techniczny- wejście główne  
 F - Blok dydaktyczno - administracyjny  
 G - Blok Kuchni, Centralnej  
 G1 - Węzeł ciepły  
 H - Węzeł czynników energetycznych  
 J - Podziemne zbiorniki wody pitnej  
 CT - Rozprężalnia tlenu i podbienu azotu
- DR - dźwig ratunkowy